

海卓MS8200

(大力神) 多波束测深仪系统



一套系统实现多种功能，
卓越算法解读不同水质！



高效测量

最大160°波束开角、8倍水深以上的有效覆盖与最高有效Ping率60Hz相结合，测深范围达400米以上，保证专业海洋测绘用户的高效测量需求。



一机多用

三维水下地形测量、侧扫成像、水体成像、多目标点检测功能集成一体，辅助测量设备内置与外置多种模式可选，满足用户不同用途。



浑水优化

此款产品不论在内河、沿海；清澈水域、浑浊水域；精细结构、大范围水深测量，均可实现最佳的测量效果匹配。



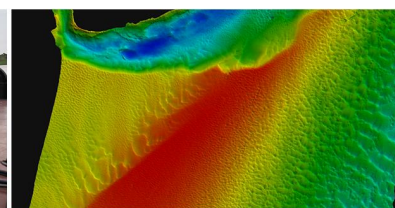
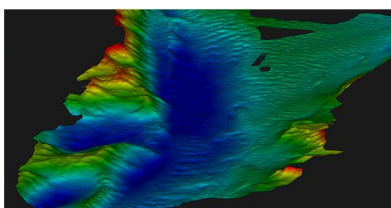
北京海卓同创科技有限公司
BEIJING HYDRO-TECH MARINE TECHNOLOGY CO., LTD



◀ 了解更多

海卓MS8200 (大力神)多波束测深系统

海卓MS8200 (大力神)多波束测深系统,是公司研发团队专为“专业海洋测绘”、“大水深航道测量”的用户精心打造的一款勘测利器。该系统采用的全新产品平台,是研发工程师沉淀了历史所有机型中各项技术的优势与不足,汇集了数百家工程用户的需求与痛点,历经四年的反复迭代而完成。新平台让“海卓MS8200 (大力神)”测深系统既保留了原有平台稳定可靠的优秀品质,又能让目前各项最先进的技术得以充分展示,从而保障了该系统在恶劣水文环境下实现精细水下地形测量、还能够勘测更大的水深范围。“大力神”这个中文名字,海卓MS8200当之无愧!



推荐

- 专业测绘团队大范围浅海海洋调查研究的用户
- 海上作业、航道勘测
- 水利水电、港口维护、风电运维
- 油矿探测等大型行业专业应用

场景



扫海测量



通航验收



资源普查



海上施工

载具



中小动力船



专业测量船



技术指标

工作频率	200kHz
波束数	512/1024 (可选)
垂直航迹接收波束宽度	1°
平行航迹发射波束宽度	2°
波束开角范围	160°
测深范围	0.5~400m
深度分辨率	0.75cm
测量模式	等角/等距
最大Ping率	60Hz
信号形式	CW/Chirp
脉冲宽度	15us~8ms
耐压等级	50m



特色功能

近场聚焦	支持
海底跟踪	支持
水体成像	支持
侧扫成像	可选
浑水测量	支持
实时横摇稳定	支持



物理指标

换能器尺寸	接收基阵 460×110×135mm 发射基阵 φ125×268mm
基阵重量	15Kg(空气中)、7.5Kg(水中)
甲板单元尺寸	200×135×80mm
甲板单元重量	1.75kg
工作温度	-2℃~40℃
存储温度	-20~55℃
供电	DC10-32V/AC110~240V
功耗	标准模式: 80W 低功耗模式: 60W
电缆长度	标配15m (可定制)



软件配置

显控导航采集软件	标配海测通一体化测量软件
其他可选软件	无人船开发套件



辅助测量设备

表面声速仪	外置 (SVS1500)
声速剖面仪	外置 (SVP1500)
姿态仪	内置/外置可选
卫星定位	内置/外置可选



选配定位、测姿设备指标

选配设备型号	POS-S08	POS-S15	POS-S25
航向精度 (GNSS有效)	0.01°, 4m基线 0.02°, 2m基线	0.015°, 4m基线 0.03°, 2m基线	0.06°, 4m基线 0.08°, 2m基线
姿态精度 (GNSS有效)	0.01° (实时RTK) 0.008° (后处理)	0.02° (实时RTK) 0.015° (后处理)	0.03° (实时RTK) 0.025° (后处理)
升沉精度	5cm或5%量程, 2cm或2%量程(TrueHeave)		
水平定位精度	±8mm+1ppm (RTK, PPK), 10cm (星站差分, PPP), 5~2m (DGPS)		
辅助定位数据	1.无缝兼容千寻、省级CORS, 2.后处理支持PPK、PP-RTX		

北京海卓同创科技有限公司
BEIJING HYDRO-TECH MARINE TECHNOLOGY CO.,LTD

青岛海卓同创信息技术有限公司
QINGDAO HYDRO-TECH MARINE INFORMATION TECHNOLOGY CO.,LTD

☎ 010-57136778 ☎ 13911689871 18611176465
📍 北京市通州区景盛南二街33号院5号楼1层01

☎ 0532-88917969 ☎ 18561552708
📍 山东省青岛市崂山区株洲路153号1号楼西单元1703



www.hydro-tech.cn